

ihALEPRO NO.5

İÇERİK

DUYURULAR .
GÜNCEL RAKAMLAR .
KURUM ANALİZLERİ .

NEDEN İHALEPRO?

Şubat 2025

Yenilenen arayüzü ve yapay zeka destekli yeni özellikleriyle İhalePro, **ihalelerde rakiplerinizin bir adım önüne geçmenizi sağlıyor!** Sektördeki en güncel verilere ve analizlere anında erişerek daha çok ihale kazanma şansı yakalayın. Artık rakiplerinizi kolayca keşfedebilir, onların katıldıkları ihaleleri ve teklif detaylarını analiz edebilirsiniz. Tüm kamu ihalelerini tek bir platformdan takip edin ve size en uygun fırsatları anında yakalayın. Ayrıca, ihale sonuçları ve sözleşme bilgilerine detaylı şekilde erişim sağlayarak, stratejik kararlarınızı güvenle alın. İhalePro ile süreçlerinizi hızlandırın, doğru ihalelere odaklanın ve kazancınızı artırın!

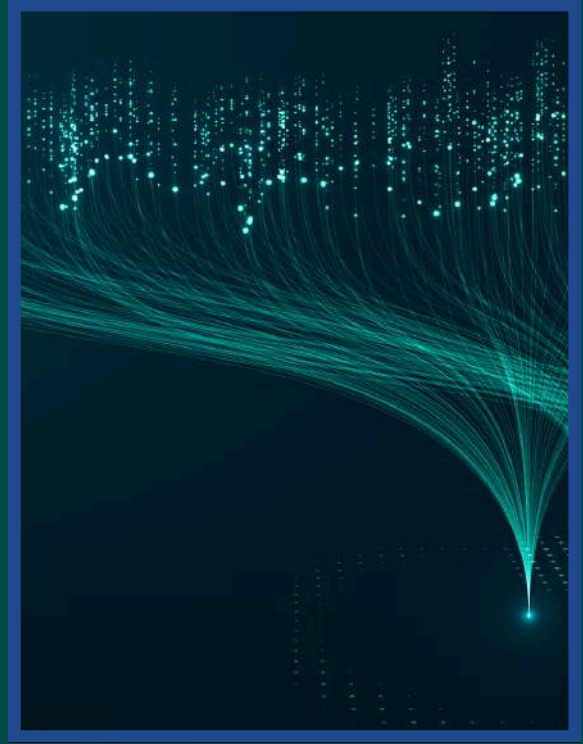
Tüm İhale İlanları

Açık İhaleler: Kamu ihale bülteninde her gün yayınlanan açık ihaleleri takip ederek, size en uygun fırsatları kaçırmadan değerlendirin.

İstisna, Pazarlık, Belli İstekliler Arası ve Diğerleri: Açık ihalelerin dışında, geçmişe dönük olarak yayınlanmış milyonlarca ihale verisine erişim sağlayın ve detaylı analizlerle stratejinizi belirleyin.

Doğrudan Teminler: Binlerce farklı kamu kurumunun kendi sayfalarında yayınladığı doğrudan temin ilanlarına kolayca ulaşarak, fırsatları yakalayın.

E-İhaleler: Kamu kurumları tarafından düzenlenen elektronik ihalelere erişerek, dijital ortamda katılabileceğiniz yeni iş fırsatlarını değerlendirin.



Tüm Sonuçlar

İhale Sonuçları: İlanı yayınlansın ya da yayınlanmasın, kamu tarafından yapılan tüm ihalelerin sonuçlarına erişim sağlayın.

Rakipler, Müşteriler ve Alt Yükleniciler: Yüzbinlerce firmanın kazandığı ihaleler, sattığı ürünler, müşteri kurumları ve fiyat stratejileri gibi detaylı bilgilere ulaşarak rakipleriniz ve potansiyel iş ortaklarınız hakkında bilgi edinin.



www.ihalepro.com



0312 2876556



ODTÜ Teknokent Bilişim ve
İnnovasyon Merkezi,
Dumlupınar Bulvarı No:280/G-1253

İdareler: On binlerce kamu kurumunun gerçekleştirdiği ihaleleri, yıllara göre bütçelerini ve harcama dağılımlarını takip ederek daha stratejik planlamalar yapın.

Sektör Analizleri: Yıllık 1,5 trilyon TL'lik harcamanın gerçekleştiği kamu sektörüne dair, gerçek zamanlı pazar araştırması verileri ve analizleri ile sektördeki trendleri ve fırsatları yakalayın.

Tüm İhale Analizleri

Yapay Zeka ile İhale Bul: Yapay zeka desteğiyle, her gün yayınlanan yüzlerce ihale arasından firmanıza en uygun olanları kolayca bulun.

Rakip Analizleri: Hangi ihalede kimlerin rakibiniz olacağını, rakiplerinizin mevcut işlerini ve iş bitirme tutarlarını öğrenin.

İdare Analizleri: Teklif vermeden önce, idarelerin geçmiş ihalelerini ve çalıştığı yüklenicileri detaylıca inceleyin.

Sektör Analizleri: Kamunun, hangi sektörde ne kadar harcama yaptığını ve bu harcamalara dair kapsamlı analizleri anında görüntüleyin.

Neden Biz

- ✓ Firmalara zamandan tasarruf sağlar,
- ✓ Rakip analizleri yapar,
- ✓ Geniş veri tabanıyla doğru ihale fırsatlarını sunar,
- ✓ Stratejik kararlar almalarına yardımcı olur
- ✓ Güvenilir bilgiye erişim ile sizi başarıya götürür.



İhale takip portalları alanında sektör lideri olduk.

İlk uçtan uca e-satın alma çözümünü geliştirdik.

Türkiye'nin ilk ihale analizi ürünü İhalePro kullanılmaya başlandı.

Horizon 2020 Ödülü Türkiye'de desteklenen 10 ekipten biri olduk.

ODTÜ Teknokente taşındık.

AB ülkeleri verileri üzerine ilk sonuçları almaya başladık.

İhale Teknolojileri A.Ş. kuruldu.

Aylık 1M rapor gönderimi gerçekleştirdik.

Pro ailesi arge çalışmalarına başladık. Horizon 2020 FAZ-2 ödülü almaya hak kazandık.

AB arge çalışmalarımız TÜBİTAK tarafından desteklendi.

Blokszincir Destekli Satın Alma Yönetim Platformu üzerine çalışmaya başladık.



Şubat 2025

VERİLERLE İHALEPRO

Hangi sektörde, hangi kurumun, hangi şehirde ne kadar bütçeli işler yapacağını öğrenmek mi istiyorsunuz?

Bizi takip edin!

Şubat ayında yapım işleri ihale tipinde en çok harcama yapan kurumlar;

Kurum Adı	Tutar
TOPLU KONUT İDARESİ BAŞKANLIĞI - TOKİ	10.163.999.484₺
İZMİR BÜYÜKŞEHİR BELEDİYESİ BAŞKANLIĞI	3.411.441.111₺
DSİ Devlet Su İşleri 6. Bölge Müdürlüğü - Adana	2.204.081.250₺
ADALET BAKANLIĞI DESTEK HİZMETLERİ DAİRESİ BAŞKANLIĞI	2.099.000.000₺
Karayolları 16. Bölge Müdürlüğü - Sivas	1.264.313.989₺

DUYURU

Kamu İhale Kurulu Kararı Duyurusu

4734 sayılı Kamu İhale Kanunu kapsamında, personel çalıştırılmasına dayalı olmayan hizmet alımı ihalelerinde sınır değer tespitinde kullanılacak R katsayıları belirlenmiştir. 1 Şubat 2025 ve sonrasında ilan edilecek ihalelerde, yeni katsayılar esas alınacaktır.

Bu katsayılar, geçmiş yıllardaki ihale verileri ve piyasa analizleri doğrultusunda hesaplanmıştır. Karar, Kamu İhale Genel Tebliği'nin 79.1.3 maddesi gereğince Kamu İhale Kurumu ve Elektronik Kamu Alımları Platformu (EKAP) üzerinden ilan edilmiştir. Detaylı bilgiye kurumun resmi internet adresinden ulaşabilirsiniz.



www.ihalepro.com



0312 2876556



ODTÜ Teknokent Bilişim ve
İnnovasyon Merkezi,
Dumlupınar Bulvarı No:280/G-1253



Türkiye Finans

ile sözleşmemizi
yeniledik!

Bir İhale Teknolojileri ürünü olan BankPRO olarak, Türkiye Finans ile sözleşmemizi yenilemenin gururunu yaşıyoruz! Bu iş birliği, bankacılık hizmetlerinin kamu ihale süreçlerine entegrasyonunda önemli bir rol oynamaya devam edecek. BankPRO'nun yapay zeka destekli tahminleri sayesinde Türkiye Finans, ihalelere katılması muhtemel firmaları önceden belirleyerek, onlara ihtiyaç duydukları finansal çözümleri zamanında sunabilecek.



www.ihalepro.com



0312 2876556



ODTÜ Teknokent Bilişim ve
İnnovasyon Merkezi,
Dumlupınar Bulvarı No:280/G-1253

Şubat 2025

Siz de İhalepro aracılığıyla her gün yayınlanan tüm kamu ihaleleri ve e-ihale ilanlarına ücretsiz erişebilirsiniz, güncel ve geçmiş ihalelerle ilgili tüm verilere ulaşabilir, rakiplerinizin önüne geçebilirsiniz!

Şubat ayında en çok harcama yapan ilk 10 kurum hangisi?

Kurum Adı	Tutar
TOPLU KONUT İDARESİ BAŞKANLIĞI - TOKİ	10.179.417.314₺
Altyapı Yatırımları Genel Müdürlüğü - ULAŞTIRMA, DENİZCİLİK VE HABERLEŞME BAKANLIĞI	3.596.000.000₺
İZMİR BÜYÜKŞEHİR BELEDİYESİ BAŞKANLIĞI	3.411.441.111₺
ESHOT GENEL MÜDÜRLÜĞÜ	2.333.177.300₺
DSİ Devlet Su İşleri 6. Bölge Müdürlüğü - Adana	2.210.903.250₺
ADALET BAKANLIĞI DESTEK HİZMETLERİ DAİRESİ BAŞKANLIĞI	2.105.738.000₺
İSTANBUL BÜYÜKŞEHİR BELEDİYESİ TRAFİK MÜDÜRLÜĞÜ	1.921.486.283₺
Karayolları 16. Bölge Müdürlüğü - Sivas	1.285.065.178₺
Karayolları 13. Bölge Müdürlüğü - Antalya	1.235.845.969₺
KARAYOLLARI GENEL MÜDÜRLÜĞÜ	1.227.116.830₺

Şubat ayı içerisinde en yüksek tutarla sözleşme imzalayan firmalar hangileri oldu?

İHALEPRO, ihale sonuçlarını, sözleşme bilgilerini ve sektördeki diğer önemli verileri takip ederek, kullanıcılarına firmaların geçmiş performanslarına dair bilgi sunar. Bu sayede en çok ihale alan firmaları veya belirli kategorilerde en başarılı olan firmaları görebilir, stratejik analizler yapabilirsiniz.

YAPI MERKEZİ İNŞAAT VE SANAYİ ANONİM ŞİRKETİ, YSE YAPI SANAYİ VE TİCARET ANONİM ŞİRKETİ	Kırıkkale(Delice)-Çorum(Kır0+000-120+000) Kesim Yüksek Standartlı Demiryolu Yapım İşi	₺75.249.608.232,00
		675.249.608.232,00
		52.079.073.205,04
		675.249.608.232,00
REC ULUSLARARASI İNŞAAT YATIRIM SANAYİ VE TİCARET ANONİM ŞİRKETİ	Ankara Adalet Sarayı Yapım İşi	₺23.998.700.000,00
		62.998.700.000,00
		5078.984.956,56
		653.589.097.300,00
KALYON İNŞAAT SANAYİ VE TİCARET ANONİM ŞİRKETİ, ÖZGÜN YAPI SANAYİ VE TİCARET ANONİM ŞİRKETİ	Kızıltı-Halkalı Üniversite Metro Hattı İnşaat Ve Elektromekanik İşler İle M1 Hattı Elektromekanik Sistemleri Yapım İşi	₺21.982.861.000,00
		621.982.861.000,00
		5616.770.681,42
		629.215.222.868,00

Şubat 2025

Bizi takip edin, haberiniz olsun!



Şubat ayında en çok sözleşme imzalanan sektör İnşaat Peyzaj, Taahhüt oldu. Toplam ihale bedeli 272 sözleşme ile 33.6 Milyar ₺ oldu!

En büyük 5 sektörün de toplam büyüklüğü yaklaşık 50 Milyar ₺ oldu!

1. İnşaat, Peyzaj, Taahhüt
2. Araç, Yedek Parça ve Ekipmanları
3. Araç Kiralama -Personel Taşıma Hizmeti
4. İnşaat ve Yapı Malzemeleri
5. Akaryakıt ve Petrol Ürünleri



SON 1 AYDA YAPIM İŞLERİ İHALE TİPİNDE EN YÜKSEK SÖZLEŞME İMZALAYAN 3 FIRMA HANGİSİ?

OTTOTEK İNŞAAT ANONİM ŞİRKETİ, ENAM İNŞAAT TAAAHHÜT VE GIDA SAN TİC A.Ş.	Hatay İİ Samandağ İlçesi Hacıbey ve Vakıflık Mahalleleri 6. Etap 667 Adet Konut ve 1 Adet 14 Dükkanlı Ticaret Merkezi ile 7. Etap 604 Adet Konut İnşaatları ile Altyapı ve Çevre Düzenleme İş	₺3.800.000.000,00
İZBETON-İZMİR BÜYÜKŞEHİR BELEDİYESİ BİTÖM VE ASFALT ENERJİ SİSTEM VE DAĞITIM TESİSLERİ SU KANALİZASYON TİCARET VE SANAYİ ANONİM ŞİRKETİ	İİ, SINIRLARI İÇİNDEKİ ULUŞIM YOLLARINDA ASFALT KAPLAMASIZ YOL VE İNŞAAT BAĞIM, ONARIM VE YENİLEME YAPILMAMIŞ İŞİ	₺3.411.441.111,00
EN-SA YAPI VE İNŞAAT TURİZM NAKLİYAT GIDA SANAYİ ANONİM ŞİRKETİ	Hatay İİ Merkezli Dönme Binalı Çarşıca Mahallesi 4. ve 5. Bölgeler 1106 Adet Konut ve 444 Adet Dükkan İnşaatları ile Altyapı ve Çevre Düzenleme İş	₺3.392.000.000,00



SON 1 AYDA MAL ALIM İHALE TİPİNDE EN YÜKSEK SÖZLEŞME İMZALAYAN 3 FIRMA HANGİSİ?

BOZANKAYA KAYLI SİSTEMLER ANONİM ŞİRKETİ	Bursa Emlak Şehir Hastanesi Raylı Sistem Hatları 20 Adet 195 Araç Temini ve İşletmeye Alma İş	₺3.596.000.000,00
PETROL OFİSİ ANONİM ŞİRKETİ	1 KALEN AKARYAKIT	₺2.156.830.000,00
BETEK BOYA VE KİMYA SANAYİ A.Ş.	Karayollarında trafik düzen ve güvenliğinin sağlanması için yapılacak yatay işlemlerde kullanılmak üzere: Solvent bazlı opak yalıtıcı boyalar, su bazlı opak yalıtıcı boyalar ve İmer	₺987.960.000,00

Mal alımı, hizmet alımı ve yapım işleri ihaleleri birlikte yapılabilir mi? Mal alım ihaleleri bölünebilir mi?

Yukarıda bahsi geçen ihale türleri birlikte ihale edilemez Ancak aralarında DOĞAL bir bağlantı olması halinde birlikte yapılabilir. Bu ifadeden bu ihale türlerinin birbiri içine geçmiş olmasının anlaşılması gerekmektedir. Donanım ve yazılım ihaleleri hem mal alımını hem de hizmet alımı işlerinin birlikte yapılabildiği ihale türlerine örnek teşkil edebilir.

Mal alım ihaleleri doğal olarak bölünebilir ve yıl içinde aynı mala ilişkin birden fazla ihale yapılabilir. Ancak, alımları eşik değerlerin altına düşürmek veya doğrudan temin yoluyla ihtiyacı karşılamak amacıyla bölmek yasaktır; asıl olan, herkese açık ihale sistemidir.

Şubat 2025



Rakiplerinizi Keşfedin!
Tüm Kamu İhalelerini Takip Edin!
İhale Sonuçlarına ve Sözleşme
Bilgilerine Erişin!



www.ihalepro.com



0312 2876556



ODTÜ Teknokent Bilişim ve
İnnovasyon Merkezi,
Dumlupınar Bulvarı No:280/G-1253